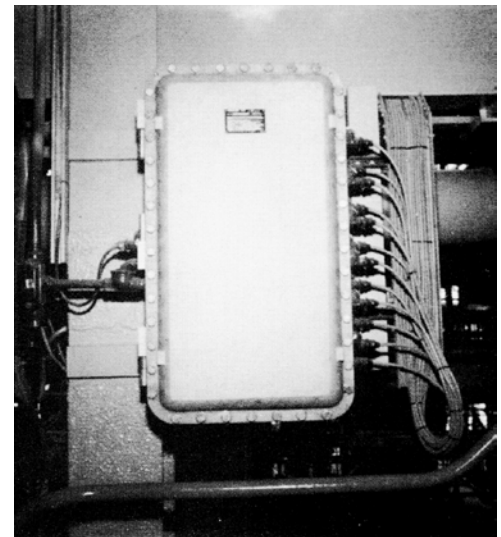


# Modelo 4104XT/4104WT

## Módulos de interfaz para sonda de 4 canales CORROSOMETER®

### Características:

- **Monitoreo continuo de la pérdida de metal y la temperatura**
- **Sondas CORROSOMETER® y CORROTEMP®**
- **Resistencia a las explosiones para operación en áreas riesgosas**
- **Enlace de comunicación RS-485 con la computadora central de corrosión**
- **Temperatura en funcionamiento de 0-60 °C**



El módulo de interfaz de la sonda (PIM) modelo 4104XT o 4104WT es la interfaz delantera de la sonda que se utiliza con las sondas CORROSOMETER® o CORROTEMP® CORROSOMETER® en sistemas de monitoreo de la corrosión especializados y continuos ICMS™ en línea. Un cerramiento resistente a las explosiones permite colocar la unidad en un área eléctricamente riesgosa de la planta lo más cerca posible de las sondas, lo que optimiza el desempeño y minimiza el costo en cableado. Las barreras de seguridad

integrales permiten realizar conexiones mediante cableados convencionales con las sondas, sin un conducto resistente a explosiones. Esta unidad rentable interconecta 1 a 4 sondas CORROSOMETER® o CORROTEMP® CORROSOMETER® a la computadora central de monitoreo de la corrosión por medio de un cable RS-485 de bajo costo. Se pueden conectar hasta 32 PIM (128 sondas) en la red de comunicación RS-485.



*SISTEMA INTEGRADO DE MONITOREO DE LA CORROSIÓN*

# Especificaciones:

## ELÉCTRICAS:

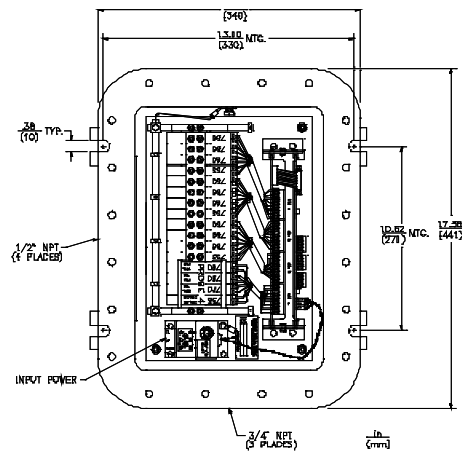
- **Entradas:**  
1 a 4 sondas CORROSOMETER® o CORROTEMP®  
CORROSOMETER®
- **Distancia desde el PIM a la sonda:**  
2.900 pies (880 m) máx. sin barreras SI  
1.300 pies (400 m) máx. con barreras SI
- **Velocidad de regeneración de los datos:**  
Una vez cada 5 minutos
- **Almacenamiento en el búfer de datos:**  
1024 lecturas (3,5 días)
- **Sensibilidad:**  
0,1% de intervalo de sonda
- **Reproducibilidad:**  
0,5% de la escala completa
- **Salida:**  
Formato ICMS™ por línea de comunicación  
Multipunto RS-485
- **Requisitos de energía:**  
Seleccionable 115 VCA/240 VCA 30/60 HZ

## MECÁNICAS:

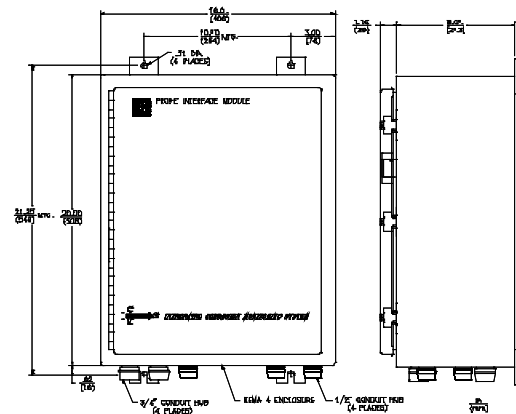
- **Peso**  
4104XT-4 70 lb (31,75 kg)  
4104WT-4 40 lb (18,14 kg)

## AMBIENTALES:

- **Rango de temperatura ambiente**  
0 a 60 °C (32 a 140 °F)



Dimensiones del Modelo 4104XT-4



Dimensiones del Modelo 4104WT-4

## Información de pedido:

Modelo	Descripción
4104XT	Cerramiento para sonda resistente a explosiones para ubicaciones en áreas riesgosas
4104WT	Cerramiento resistente a la intemperie NEMA 4 para ubicaciones en áreas seguras
4104X	PIM sin medición de temperatura en el cerramiento resistente a explosiones
4104W	PIM sin medición de temperatura en el cerramiento Nema 4
	<b>Código</b> <b>Número de canales de las barreras de seguridad (Ver Nota 1)</b>
	T    0: No instalado 1,2,3,4: Número de canales adaptados con barreras de seguridad (para sondas en áreas riesgosas) Voltaje de alimentación (Sólo PIM sin medición de temperatura)
	115    115 VCA 50/60 Hz 230    230 VCA 50/60 Hz
<b>4104XT</b>	<b>— 4 — 115</b> ← <b>Ejemplo</b>

**Nota 1:** Espacio disponible para un conjunto completo de barreras de seguridad. A los fines de economía, sólo se adapta el número necesario de conjuntos para sondas activas.



Rohrbach Cosasco Systems, Inc.  
11841 East Smith Avenue  
Santa Fe Springs, CA 90670, EE.UU.  
Tel.: (1) 562-949-0123 Fax: (1) 562-949-3065  
Teléfono gratuito desde EE.UU.: 800-635-6898  
Correo electrónico: [sales@cosasco.com](mailto:sales@cosasco.com)  
Sitio Web: [www.cosasco.com](http://www.cosasco.com)



**ISO 9001:2000**  
Certificate No. FM 10694