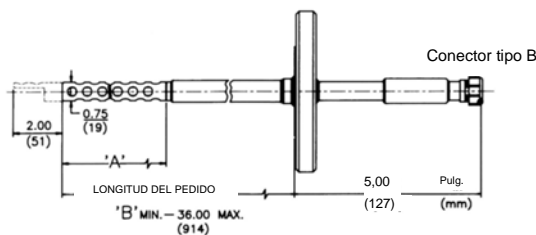
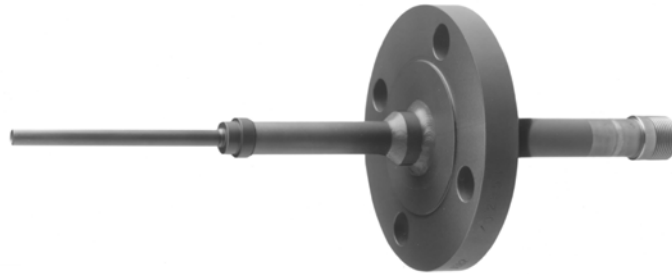


# Modelo 2520/2520HT Sonda CORROSOMETER®

## ELEMENTO CILÍNDRICO



Tipo de elemento	"A"	"B"
T-10	2,25 (57 mm)	3,25 (83 mm)
T-20	4,00 (102 mm)	5,00 (127 mm)
T-50	10,00 (254 mm)	11,00 (270 mm)

### Especificaciones:

- **Montaje:** Bridas estándares ANSI y API RJ y RF
- **Régimen de temperatura:** + 500 °F (+ 260 °C) estándar, + 1000 °F (+ 520 °C) Alta temperatura, sujeto al régimen de la brida
- **Régimen de presión:** 4000 lppc (27,6 MPa) sujeto al régimen de la brida
- **Material de sellado:** sellado del elemento completamente soldado
- **Junta de confinamiento del proceso:** conector con junta hermética entre vidrio y metal (juntas adicionales/alternativas disponibles para condiciones de servicio especiales)
- **Material de relleno:** cerámica
- **Material del cuerpo:** igual que el elemento

Las sondas de procesamiento fijo modelo 2520 están diseñadas para servicios de trabajo particularmente difíciles o tóxicos, en las que las regulaciones de planta u otras regulaciones no permiten el uso de sondas retráctiles o de rosca fija. La elaboración completamente soldada del elemento cilíndrico de la sonda ofrece la mayor integridad para un elemento de medición de la corrosión. Sólo se expone al líquido del proceso el material en evaluación. Incluso, en el caso de un ataque localizado o un daño físico en el elemento, la parte posterior de la sonda ofrece confinamiento del proceso con fuertes juntas herméticas entre el vidrio y el metal. Para servicios especiales como el ácido hidrófluórico (HF), que puede atacar las juntas herméticas de vidrio, se dispone de juntas mecánicas alternativas/adicionales de metal/teflón para asegurar el confinamiento del proceso. Para otros procesos tóxicos, existen juntas traseras dobles, que poseen la capacidad de monitorear

pérdidas entre las juntas. Las sondas están disponibles en una amplia variedad de aleaciones y se personalizan para el tamaño de brida y la longitud de sonda necesarios. Se pueden agregar juntas especiales si las condiciones del proceso lo justifican. Hay versiones de sondas para altas temperaturas disponibles. Las condiciones de presión y temperatura máximas suelen estar limitadas por el régimen de la brida estándar, en lugar de la construcción de la sonda CORROSOMETER®. En el caso de las aleaciones más exóticas, como las de titanio, Hastelloy, Monel, Incolloy, u otras aleaciones en las que los materiales y las bridas son relativamente costosos, puede ser posible reacondicionar el lado de procesamiento de la sonda al llegar al final de la vida útil del elemento de la sonda, según el estado de las otras partes de las sondas.

## Disponibilidad del elemento:

Número SNU	Cód. aleación	Aleación	T10	T20	T50	Número SNU	Cód. aleación	Aleación	T10	T20	T50
K03005	-----	Acero al carbón para tuberías	•	•	•	N08020	8043	CARP 20-Cb3		•	
S30400	8013	A.I. 304	•	•	•	S50400	8046	9% Cr 1% Mo		•	
S30403	8014	A.I. 304L	•	•		N02200	8048	Niquel 200	•	•	
S31000	8018	A.I. 310	•			N04400	8054	Monel 400	•	•	
S31600	8020	A.I. 316	•	•		N06600	8057	Inconel 600	•		
S31603	8021	A.I. 316L	•	•		N06625	8058	Inconel 625		•	
S31700	8022	A.I. 317		•		C71500	8060	CuNi 70/30 CDA N.º 715		•	
S32100	8024	A.I. 321		•		N10665	8086	Hastelloy115 B2		•	
S50200	8040	A.I. 502 (5% Cr 1/2% Mo)	•	•		N10276	8088	Hastelloy C-276		•	
N08904	8041	A.I. 904L	•			N06007	8089	Hastelloy-G		•	
						R50400	8093	Titanio 2 y 4		•	
		<b>Pulgadas Rango útil (mm)</b>	0,005 0,127	0,010 0,254	0,025 0,635			<b>Pulgadas Rango útil (mm)</b>	0,005 0,127	0,010 0,254	0,025 0,635

**Cuadro 1**

Se pueden ofrecer otras aleaciones u otros estilos del elemento, según disponibilidad de materiales.

## Información de pedido:

Modelo	Conjunto de sonda CORROSOMETER® con montaje de brida fijo
2520	Conjunto de sonda completo
2520HT	Conjunto de sonda para altas temperaturas de hasta de 1000 °F (520 °C), sujeto al régimen de la brida
<b>Código</b>	<b>Element Form: See Table 1 for availability</b>
T10	10 milésimas de espesor (5 milésimas de vida útil de la sonda)
T20	20 milésimas de espesor (10 milésimas de vida útil de la sonda)
T50	50 milésimas de espesor (25 milésimas de vida útil de la sonda)
<b>Código</b>	<b>Aleación del elemento: Consultar disponibilidad en el Cuadro 1</b>
YYYYYY	Ingresar número SNU
<b>Código</b>	<b>Longitud de la sonda: Extremo de la sonda al frente de la brida (pulgadas)</b>
ZZ.ZZ	Desde 3,25 pulg. (T10); 5,00 (T20); 11,00 pulg. (T50); hasta 36,00 pulg.
<b>Código</b>	<b>Tamaño de brida</b>
1.5	Nominal 1,5 pulg.
2.0	Nominal 2,0 pulg.
A.I.	Otro tamaño (especificar)
<b>Código</b>	<b>Tipo de brida/régimen</b>
71	ANSI 150 RF
72	ANSI 300 RF
73	ANSI 4/600 RF
42	ANSI 4/600 RJ
43	ANSI 9/1500 RJ
UU	Otro (especificar)
<b>Código</b>	<b>Material de la brida</b>
K03504	Acero al carbón ASTM A105 para elemento de acero al carbón
K03011	ASTM A350LF2 para elemento de acero al carbón en baja temp.
FFFFFF	Servicio
	Otro material normalmente como YYYYYY
<b>Código</b>	<b>Opciones de protección</b>
0	No se incluye*
1	Admisión del elemento*
2	Alta velocidad*
3	Sujetador de cupón*

2520 — T10 — K03005 — 16.00 — 1.5 — 71 — K03504 — 0 ← Ejemplo

Peso por unidad: 3 lb /1,36 kg

- \* 0 — (velocidad máx. de líquidos 8 pies/seg., gases 25 pies/seg.)
- \* 1 — (velocidad máx. de líquidos 25 pies/seg., gases 75 pies/seg.)
- \* 2 — (velocidad máx. de líquidos 50 pies/seg., gases 150 pies/seg.)
- \* 3 — (velocidad máx. de líquidos 25 pies/seg., gases 75 pies/seg.)



Rohrback Cosasco Systems, Inc.  
 11841 East Smith Avenue  
 Santa Fe Springs, CA 90670, EE.UU.  
 Tel.: (1) 562-949-0123 Fax: (1) 562-949-3065  
 Teléfono gratuito desde EE.UU.: 800-635-6898  
 Correo electrónico: [sales@cosasco.com](mailto:sales@cosasco.com)  
 Sitio Web: [www.cosasco.com](http://www.cosasco.com)



**ISO 9001:2000**  
 Certificate No. FM 10694