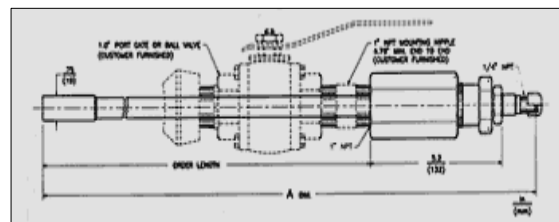


6330 Cosasco[®] Injection & Sampling Assemblies

6330 型可伸缩式注入/取样管装置



技术规格：

- ★ 额定压力：1500PSI (10.3MPa)
- ★ 安装方式：最小 1 英寸球阀连接
- ★ 额定温度：+500°F / +260°C
- ★ 注入取样管及适配器材料：304 不锈钢
- ★ 密封本体材料：316 不锈钢
- ★ 密封材料：特氟隆

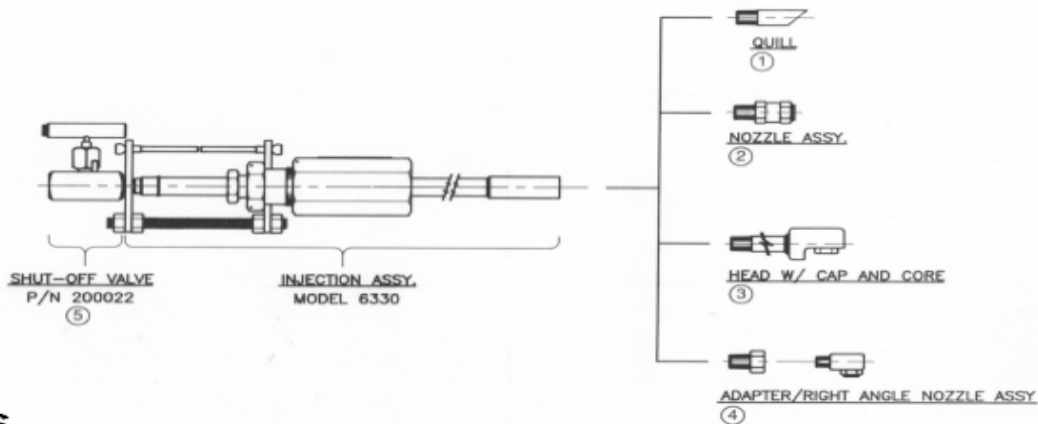
订购 长度	“A” 尺寸	
	英寸	毫米
18	24.54	623
24	30.54	775
30	36.54	928
36	42.54	1080

6330 型注入/取样管装置在压力达到 1500psi/10.3Mpa，温度达到 +500°F/+260°C 的工作环境中提供了一个化学试剂注入或流体取样的可伸缩式工具。可以调整插入管道的注入/取样管装置的长度，使其放置在流体通过时最合适的位置上。其标准长度有 18 英寸，24 英寸，30 英寸和 36 英寸供选购。在注入管的前端有 1/4 英寸 NPT 的标准内螺纹，允许用户安装针管(quill)或选择各种喷嘴，以达到用户的注入要求。

订购信息:

(Bulletin # 680-E)

型号	可伸缩式注入管		
6330	完整的注入管装置 --- 1/4 英寸 NPT 密封本体		
	代码	订购支架长度	
	18	18 英寸	
	24	24 英寸	
	30	30 英寸	
	36	36 英寸	
	代码	安全夹具选项	
	0	无安全夹具	
	1	有安全夹具	
6330	18	1	举例



上图的选号	订购号	描述	附加信息
1	6300-2.00	注入管 1/4 英寸 NPT 针管 2.00	
2	129183 201020 201021	喷嘴 1/4 英寸 NPT 外螺纹 .30 喷嘴 1/4 英寸 NPT 外螺纹 .40 喷嘴 1/4 英寸 NPT 外螺纹 .60	不同的 GPH 压力等级 40psi 60psi 80psi 100psi .30 .36 .42 .48 .40 .48 .56 .64 .60 .72 .84 .96
3	A. 6304-2.25 B.	注入管 1/4 英寸 NPT 头罩 2.25	不同的 GPH 压力等级 40psi 60psi 80psi 100psi .30 .36 .42 .48 .40 .48 .56 .64 .60 .72 .84 .96
4	A. 129108 B. 030472* 030472-X1	适配器衬套 1/4 英寸到 1/8 英寸 NPT 316 不锈钢 直角喷嘴 1/8 B.5 直角喷嘴 1/8 B.5	不同的 GPH 压力等级 10psi 20psi 40psi 100psi .05 .07 .10 .16 .50 .70 1.0 1.6
5	200022	隔断阀 1/4 英寸 NPT 316 不锈钢	

* 安装时需要 P/N 129108 备件