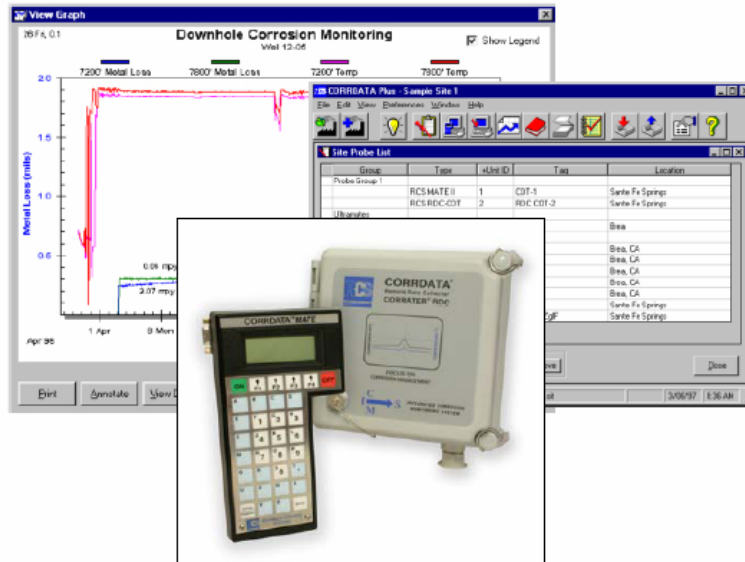


# CORRDATA<sup>®</sup> Plus Corrosion Management Software

## CORRDATA<sup>®</sup> Plus 腐蚀管理软件



### 特点：

- ★ 强大的图形显示功能
- ★ 适用于 Windows98/XP 平台的 32 位程序
- ★ 多站点腐蚀数据管理
- ★ 多参数图型显示，最多可达 4 Y 轴
- ★ 可叠加读取间隔不同的数据
- ★ 从图形显示到数据的直接连接
- ★ 与时间关联的图形注释功能
- ★ 与 CORROSOMETER<sup>®</sup>，CORRATER<sup>®</sup>，CORROTEMP<sup>®</sup>，DCMS 及超声波仪器兼容
- ★ 数据输入输出功能
- ★ 记录与显示腐蚀站点日志事件
- ★ 多种报表打印
- ★ 与 CORRDATA<sup>®</sup> DOS 版软件兼容

CORRDATA<sup>®</sup> Plus 腐蚀管理软件集成了所有 CORRDATA<sup>®</sup> 腐蚀管理硬件的数据。

该软件可处理多个站点和组的数据。网

络上的用户能够维护他们自己本地的系统，同时也可把他们的数据传送给网络上的其他用户和其它地点。

该软件可以图形方式绘制各探头的腐蚀数据与时间的关联图，用于腐蚀规划管理和各种报表的准备。所有的数据都能自动叠加在时间坐标轴上，即使是按不同读取间隔记录的数据也不例外。为了提供时间连续的历史数据，甚至单个探头上不同读取间隔记录的数据，现在也能在以该探头标识为名称的一个文件中进行处理。

重大的站点事件能够记录在日志文件中，以便自动标识在图形显示上。提供单个探头日志记录能在CORRDATA® Plus这个单一程序中实现完整的管理。

该软件能简便地生成工程及管理报告。腐蚀图形也可被保存或传输到常用的文字处理软件中。

### 与本软件兼容的 CORRDATA®设备:

CORRDATA® 远程数据采集器 (RDCs)

CORRDATA® Mate数据传送器

由CORRDATA® Mate II读取的CORROSOMETER® 探头

由CORRDATA® Mate II读取的CORRATER® 探头

CORROSOMETER® 和CORRATER®探头的CORROTEMP® 版本

UltraCorr™超声波测厚仪数据记录器

手动式CORROSOMETER® 测试仪 (CK-3 和CK-4)

手动式CORRATER® 测试仪 (RCS9000 和AquaMate™)

手动式 A-Scan 超声波仪器数据输入

井下腐蚀监测系统 (DCMS™)

### 计算机配置要求:

CORRDATA® Plus软件是一个为Windows® 98/XP 及以上操作系统设计的 32 位应用程序，因此对计算机的配置要求与这些操作系统对计算机配置的要求相同。由于CORRDATA® Plus软件的图形功能很强，建议最低的技术规格是配备 486-33MHz处理器，8MB内存，SVGA显示器的IBM计算机或兼容机，硬盘空闲空间 5MB以便于软件应用，另外对于每个站点平均空间 20MB。



**THERMO MONITORING & ANALYSIS GROUP**  
 美国热电监测分析技术公司北京办事处  
 地址: 北京市海淀区西直门外大街 168 号  
 腾达大厦 2111 室 邮编: 100044  
 电话: 010-68352689 / 68352697 / 68337258  
 传真: 010-88384448  
 Website: www.tmag.com.cn

