

Регистратор данных впрыска химических реагентов

Новый регистратор данных впрыска химических реагентов RDC-CI позволяет избежать лишних затрат из-за избыточной антикоррозийной обработки и высокого риска из-за недостаточной.

Точность измерения

Регистратор данных RDC-CI точно контролирует поток химических реагентов в трубках или соплах для впрыска, рассчитывая скорость впрыска согласно показаниям расходомера вытеснительного типа, установленного на выходе насоса впрыска химических реагентов.

Сравнение данных RDC-CI с данными контроля коррозии

Данные, собранные регистратором RDC-CI, экспортируются в формат CSV и далее могут быть легко импортированы в другое ПО для более подробного анализа, например сравнения скоростей впрыска с данными датчика контроля коррозии за тот же период.

Точные данные позволяют оптимизировать впрыск химических реагентов и снизить затраты

Используя регистратор, можно предотвратить избыточную антикоррозийную обработку, тем самым сократив расходы. Устройство также позволяет оперативно выявлять перебои подачи химических реагентов, вызванные недостаточным заполнением резервуаров, сбоями насосов или паровыми пробками при высоких температурах. Таким образом, регистратор данных впрыска химических реагентов RDC-CI способствует быстрому достижению экономии и более бережному отношению к оборудованию.

Многообразие областей применения

Регистратор данных совместим с широким спектром химических реагентов и способен работать при температуре от -40°F до $+158^{\circ}\text{F}$ (от -40°C до $+70^{\circ}\text{C}$). Сбор данных с шагом 0,0005 галлона обеспечивает предельно точную информацию о скорости потока за нужный период времени, который можно настроить (от двух минут до одного дня). Регистратор данных поддерживает широкий диапазон скоростей впрыска химических реагентов — от 0,5 до 100 галлонов/день. Срок службы батареи составляет шесть месяцев, что

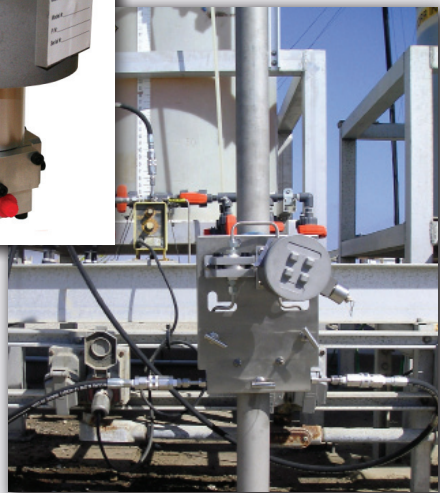
дополнительно повышает точность и надежность регистратора данных.

Быстрота и легкость установки

Регистратор данных допускает постоянную или временную (с помощью комплекта гибких шлангов и герметичных быстроразъемных муфт) установку на трубу.

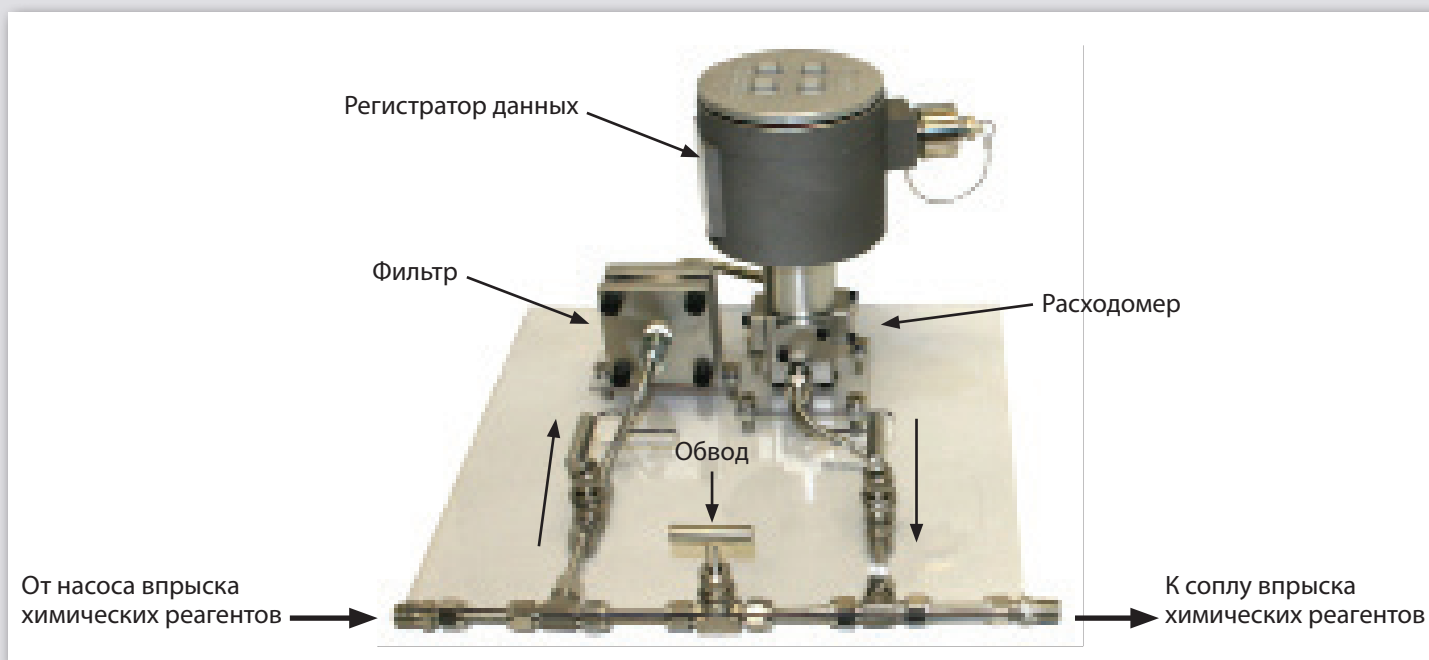
Ключевые преимущества регистратора данных впрыска химических реагентов RDC-CI

- Постоянство и экономичность впрыска химических реагентов
- Точность контроля подачи химических реагентов
- Настраиваемое ПО для графического анализа в комплекте
- Многообразие областей применения и поддерживаемых химических реагентов
- Работа от батареи, что ускоряет установку на удаленных объектах
- Простота использования



Гарантия постоянной скорости и экономичности впрыска химических реагентов!

Регистратор данных впрыска химических реагентов

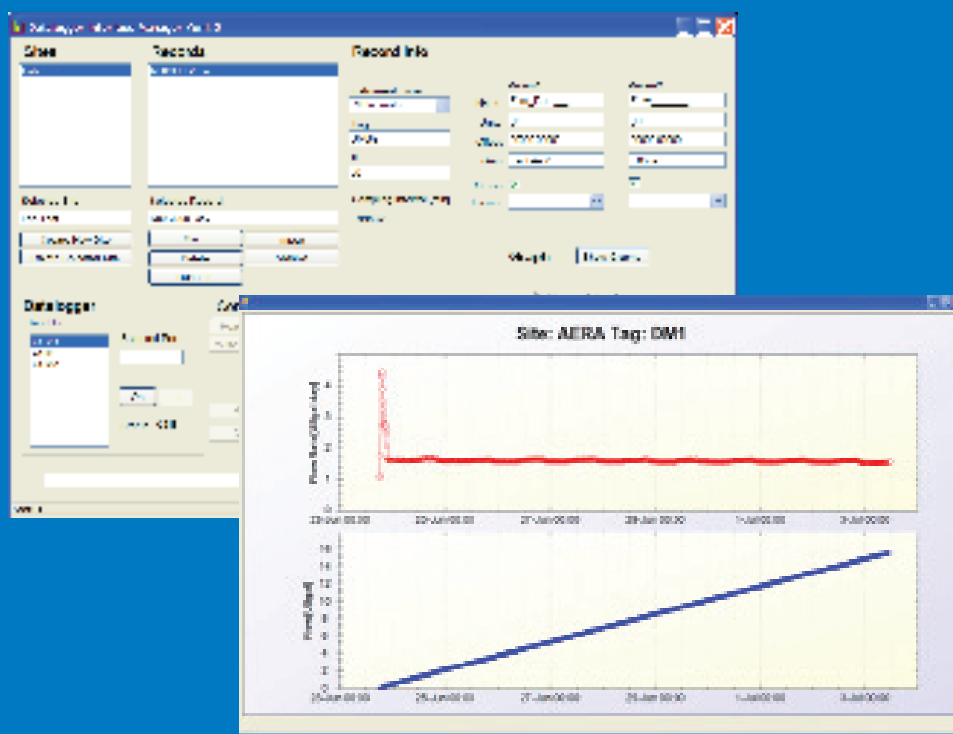


Интуитивно понятные графики скоростей впрыска

В безопасной зоне собранные данные можно передавать напрямую на ноутбук, в опасной зоне используют Checkmate™ DL или Checkmate™ Plus. Скорости впрыска химических реагентов легко интерпретировать с помощью входящего в комплект ПО Data Logger Interface Manager.



Блок передачи данных Checkmate™ Plus



Графический интерфейс Data Logger Interface Manager: отображение скорости потока и общего потока с синхронизированным изменением масштаба

Для получения дополнительной информации о продукции и системах обращайтесь по следующим адресам:



Центральный офис RCS
11841 E. Smith Avenue
Santa Fe Springs, CA 90670
Тел.: +1-562-949-0123
Факс: +1-562-949-3065

Офисы продаж RCS
Хьюстон, Техас, США
Тел.: +1-281-219-8200
Абердин, Великобритания
Тел.: +44 (0) 1224 825500

Аляска, США
Тел.: +1-907-398-9558
Сингапур
Тел.: +65 64056657

Каракас, Венесуэла
Тел.: +58 212 7712301

Эл. почта: sales@cosasco.com • Веб-сайт: www.cosasco.com