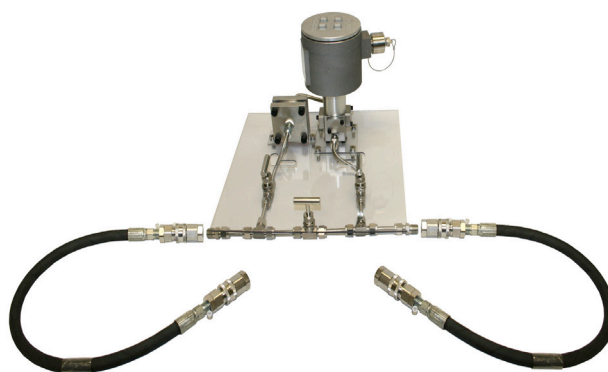
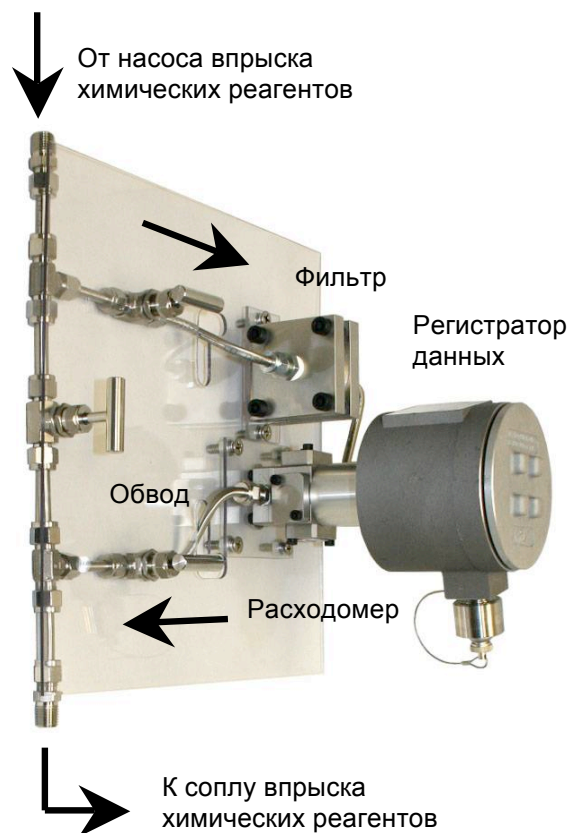


Регистратор данных впрыска химических реагентов RDC-CI

- **Сокращает расходы на химические реагенты**
- **Обеспечивает постоянную заданную скорость впрыска**
- **Работает от батареи, что облегчает установку на удаленных объектах**
- **Имеет исключительно широкий рабочий диапазон — от 0,5 до 100 галлонов/день**
- **Совместим с широким спектром химических реагентов**
- **Имеет широкий диапазон рабочих температур — от -40 °C до +70 °C**
- **Простота передачи данных**
- **Программное обеспечение входит в комплект**

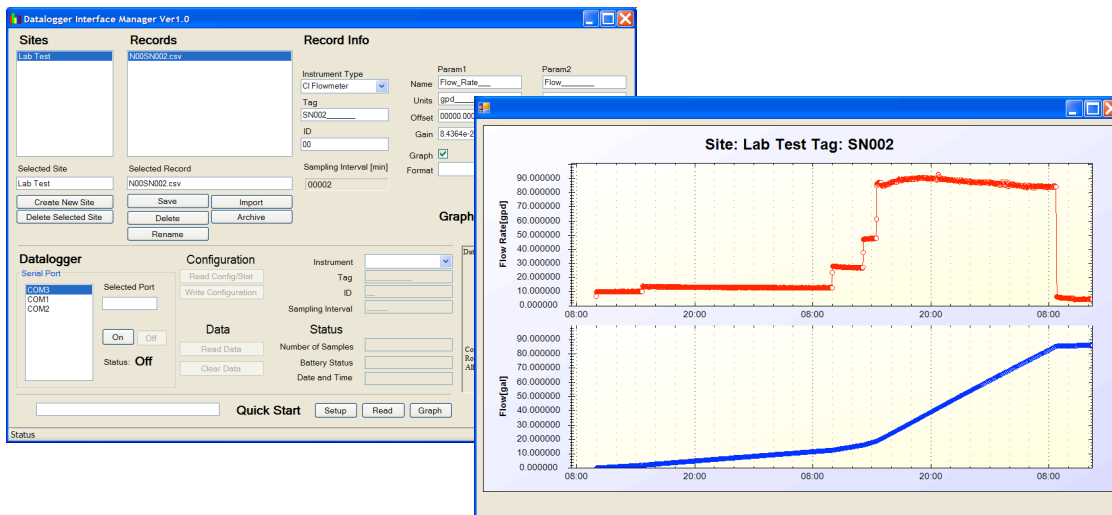
Новый регистратор данных впрыска химических реагентов RDC-CI разработан в дополнение к уже существующим линейкам регистраторов данных контроля коррозии Microcor® и Corrdata®. Одно из основных назначений регистратора данных контроля коррозии — контроль скорости и эффективности впрыска химических реагентов. Из-за высокой стоимости антикоррозийных химических реагентов избыточная обработка может быть очень затратной. В то же время недостаточная обработка может привести к серьезным последствиям и еще большим расходам. Проблемы с впрыском химических реагентов из-за недостаточного заполнения резервуаров, сбоев насосов, паровых пробок при высоких температурах и т. д. возникают достаточно часто, особенно на удаленных объектах. Кроме того, скорости (обычно низкие) впрыска химических присадок трудно точно измерять и поддерживать. Регистратор данных RDC-CI непосредственно контролирует поток в трубках или соплах для впрыска химических реагентов, а его точный расходомер вытеснительного типа постоянно проверяет фактическую скорость впрыска. Регистратор данных RDC-CI допускает постоянную установку на трубу для непрерывного контроля. Кроме того, для периодического тестирования возможна временная установка с помощью



комплекта гибких 6-футовых шлангов и герметичных быстроразъемных муфт.

Прирост объема измеряется через каждые 0,0005 галлона и прибавляется к общему объему (интервал забора может составлять от 2 мин до 1 дня), исходя из которого рассчитывается скорость. Срок службы батареи обычно составляет 6 месяцев.

В безопасной зоне собранные данные можно передавать напрямую на ноутбук, в опасной зоне используют Checkmate DL или Checkmate Plus. Данные сохраняются в файле формата CSV, и их можно просмотреть в виде графиков скорости потока и общего потока во входящем в комплект ПО.



Графический интерфейс Data Logger Interface Manager: отображение скорости потока и общего потока с синхронизированным изменением масштаба

Технические характеристики

Скорость потока: 0,5-100 гал. США/день
Диапазон вязкости: до 500 спз при 100 гал. США/день
Диапазон температуры: жидкость, 500 °F (260 °C)
Фильтр выше по потоку: 10 мк
Номинальное давление: станд. исп., 1000 фунтов/кв. дюйм
Материал расходомера: нерж. сталь, марка 303
Соединения: штекер 1/4", NPT
Уплотнения расходомера: тефлон
Батарея: 3,6 В, литиевая (1)
Разрешение: 5,85865 x 10⁻⁵ гал. США/импульс

Погрешность: при 1 гал. США/день с интервалом забора образцов 10 мин (118 импульсов) погрешность менее 1 %

Интервал забора образцов: настраивается, от 2 до 1440 мин
Память показаний: до 8000

Класс опасной зоны: Поданы заявки на получение сертификата для системы согласно классу 1 типу 2 и зоне 2. Используются компоненты, сертифицированные для текущей зоны

Информация для заказа

Модель	Регистратор данных впрыска химических реагентов						
RDC-CI	Регистратор данных с установочным комплектом (включает ПО Data Logger Interface Manager для ПК и кабель для соединения RDC/беспроводного устройства с ПК)						
	<table border="1"> <thead> <tr> <th>Код</th> <th>Максимальное номинальное давление</th> </tr> </thead> <tbody> <tr> <td>1000</td> <td>1000 фунтов/кв. дюйм</td> </tr> <tr> <td>3000</td> <td>3000 фунтов/кв. дюйм</td> </tr> </tbody> </table>	Код	Максимальное номинальное давление	1000	1000 фунтов/кв. дюйм	3000	3000 фунтов/кв. дюйм
Код	Максимальное номинальное давление						
1000	1000 фунтов/кв. дюйм						
3000	3000 фунтов/кв. дюйм						
	<table border="1"> <thead> <tr> <th>Код</th> <th>Уплотнения насоса для впрыска химических реагентов</th> </tr> </thead> <tbody> <tr> <td>TEF</td> <td>тефлон</td> </tr> <tr> <td>VIT</td> <td>ВИТОН</td> </tr> </tbody> </table>	Код	Уплотнения насоса для впрыска химических реагентов	TEF	тефлон	VIT	ВИТОН
Код	Уплотнения насоса для впрыска химических реагентов						
TEF	тефлон						
VIT	ВИТОН						
RDC-CI — 1000 — TEF	Пример: регистратор данных впрыска химических реагентов, 1000 фунтов/кв. дюйм, с тефлоновыми уплотнениями расходомера						

Принадлежности: Checkmate DL Блок передачи данных для регистраторов RDC-CI, RDC и Microlog для опасных зон
 Checkmate Plus Блок непосредственной передачи данных для регистраторов RDC-CI, RDC и Microlog и датчика Corrosometer, для опасных зон
 H/K 001696 Быстроразъемные гибкие шланги, 5000 фунтов/кв. дюйм, длиной 6 футов

Запасные части: H/K 702167 Запасная батарея для RDC-CI
 H/K 001700 Комплект замены элемента фильтра



Rohrbach Cosasco Systems, Inc.
 11841 East Smith Avenue
 Santa Fe Springs, CA 90670, USA
 Тел.: (1) 562-949-0123 Факс: (1) 562-949-3065
 Тел. бесплатной линии для США: 800-635-6898
 Эл. почта: sales@cosasco.com
 Веб-сайт: <http://www.cosasco.com>



ISO 9001:2008
 Certificate No. FM 10694